

III PLENER MALARSKI

IMPRESJE KŁODZKIE



III PLENER MALARSKI

IMPRESJE KŁODZKIE



ZWIĄZEK POLSKICH ARTYSTÓW PLASTYKÓW
WROCLAW



IMPRESJE KŁODZKIE 3

Już po raz trzeci dziesięcioosobowa grupa znakomych artystów zawitała do Lewina, aby z niezwykłych walorów tej miejscowości i piękna przyrody Kotliny Kłodzkiej czerpać inspiracje do nowych artystycznych dokonań. Plener malarski zorganizowany przez Związek Polskich Artystów Plastyków Okręgu Wrocławskiego we współpracy z Ośrodkiem Kultury i Sztuki we Wrocławiu odbył się na przełomie sierpnia i września bieżącego roku. Celem tego artystycznego przedsięwzięcia było wykonanie obrazów z zastosowaniem odpowiedniej techniki malarskiej: akrylowej, akwarelowej, olejnej lub innej, własnej, według indywidualnego wyboru.

Ponownie malownicze, urzekające krajobrazy ziemi kłodzkiej, ciekawe zabytki architektoniczne, a także historia obfitująca w polskie, czeskie, austriackie i pruskie wątki, stały się przedmiotem zainteresowania artystów.

Jako kurator pleneru pieczę nad jego organizacją i przebiegiem sprawowała Jolanta Staniszevska-Kasińska, wrocławska autorka prac z dziedziny malarstwa i grafiki użytkowej, ale nade wszystko ceniona i wielokrotnie nagradzana za znakomite dzieła ceramiki unikatowej, które stały się jej specjalnością i pasją.

Na czas pleneru artyści zamieszkali w Ośrodku Wypoczynkowym „Marysienka”, gdzie spotkali się z gościnnym przyjęciem,

mieli zapewnione wygodne noclegi, dobre wyżywienie, staranną i życzliwą obsługę i znakomitą atmosferę sprzyjającą pracy twórczej. Tutaj wieczorami, w sali przyziemia domu noclegowego nie tylko korzystali z szansy wytchnienia po całym dniu artystycznego wysiłku i skupionej uwagi, ale także możliwości wymiany myśli i artystycznych wrażeń.

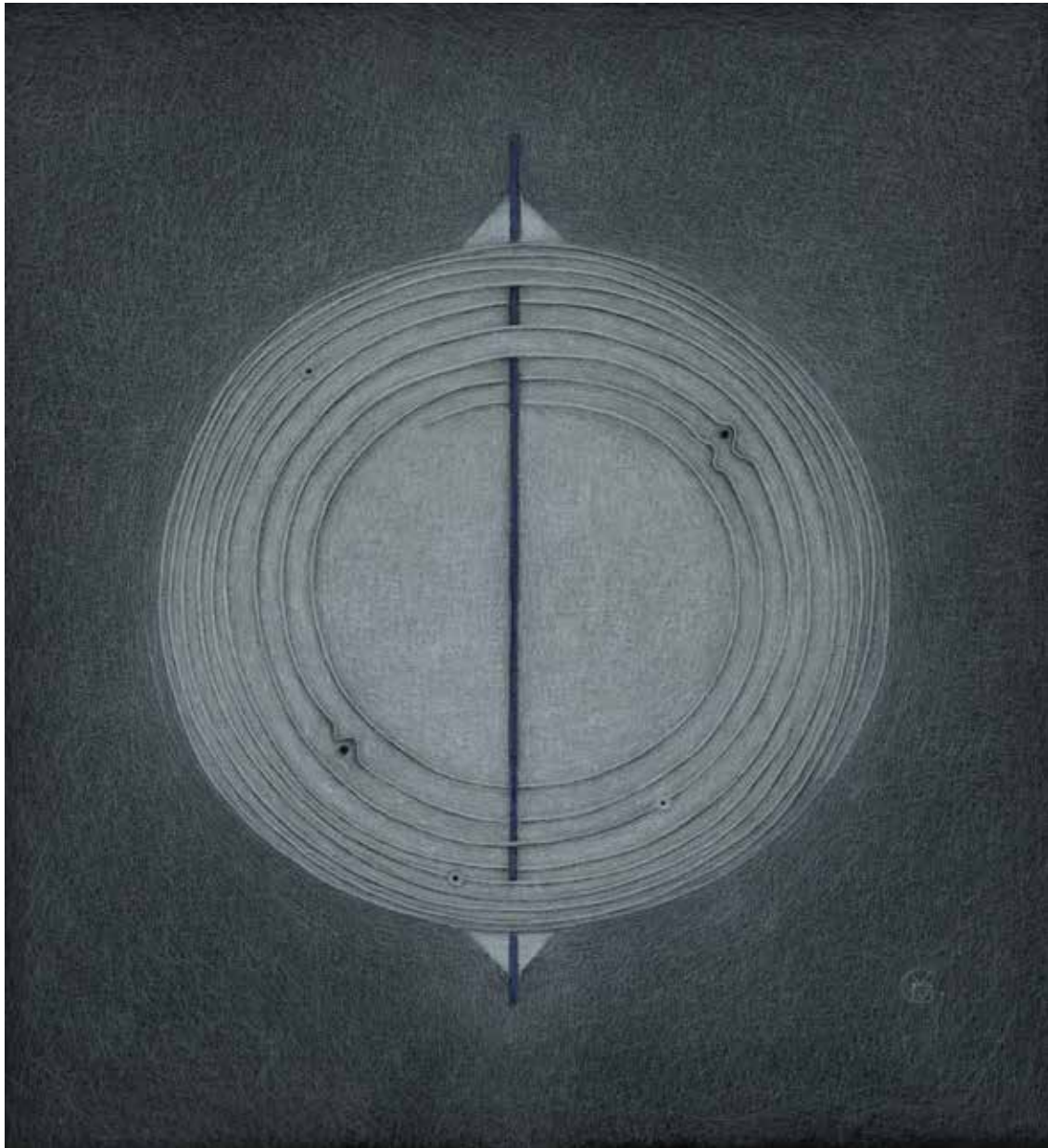
Warto jeszcze dodać, że w kręgu zainteresowań uczestników pleneru znalazły się również ślady obecności w Lewinie Kłodzkim znakomitej wokalistki Violetty Villas, wieloletniej mieszkanki tej miejscowości. 7 grudnia tego roku, odbędzie się pierwsza wystawa poplenerowa, ku pamięci Violetty Villas zmarłej 5 grudnia 2011 roku, którą uświetni koncert nagrań arii w wykonaniu tej niezwykłej śpiewaczki. Miejscem tego wydarzenia będzie Gminny Ośrodek Kultury w Lewinie, z którym artyści plastycy nawiązali owocną współpracę.

Kolejne dwie wystawy efektów lewińskiego pleneru odbędą się w Wałbrzychu i we Wrocławiu na początku 2025 roku i jak głęboko wierzę, potwierdzą, że artystyczne wrażenia wyniesione z kontaktów z pełną uroku Ziemią Kłodzką nabierają cech trwałej fascynacji utrwalanej w dziełach sztuki, stając się częścią artystycznej tradycji.

Maria Sonia Krok



Michalina Cieślikowska-Kulmatycka, *Kamień patrzy w niebo*, kredka na papierze, 50×60 cm.



Michalina Cieślikowska-Kulmatycka, *Mandala wrz-paźdz 2024*, 46×50cm.



Maria Parylak-Hoffmann, *Noc 1*, obraz olejny, 60×40 cm.



Maria Parylak-Hoffmann, *Noc 2*, obraz olejny, 70×40 cm.



Janusz Krzysztof Jędrzejec, *Zakątek*, Akryl, 70×50 cm.



Janusz Krzysztof Jędrzejec, *Świt z okna*, Akryl, 70×55 cm.



Jolanta Kasińska, *Fragmenty Światła*, Akryl na płótnie, 70×60 cm.



Jolanta Kasińska, *Prakamień*, Akryl na płótnie, 80×70 cm.



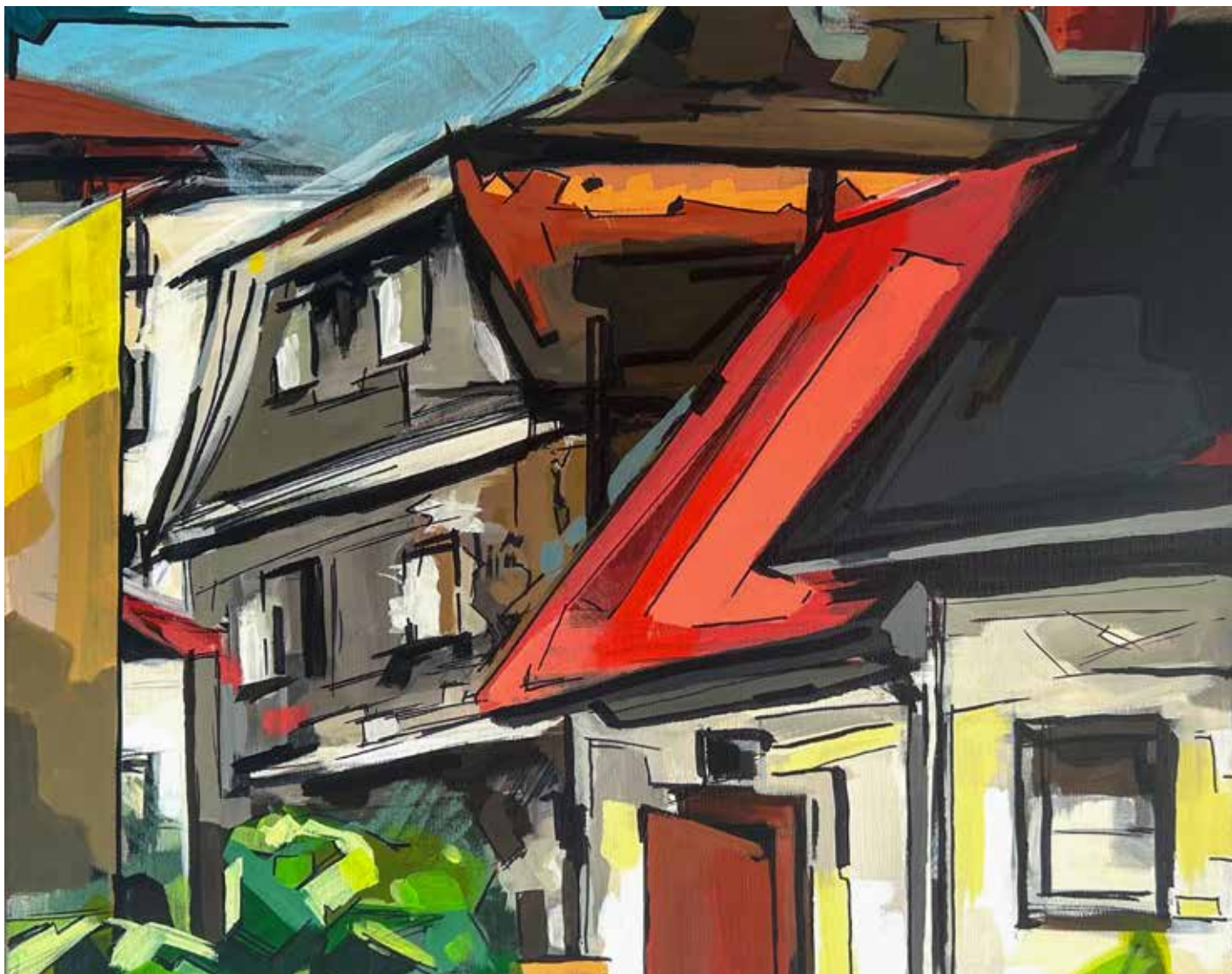
Krzysztof Kułacz Karpiński, *Różowe szyby*, akryl na płótnie, 220×100 cm.



Krzysztof Kułacz Karpiński, *Noc i dzień*, tusz i akryl na kartonie, 50×60 cm.



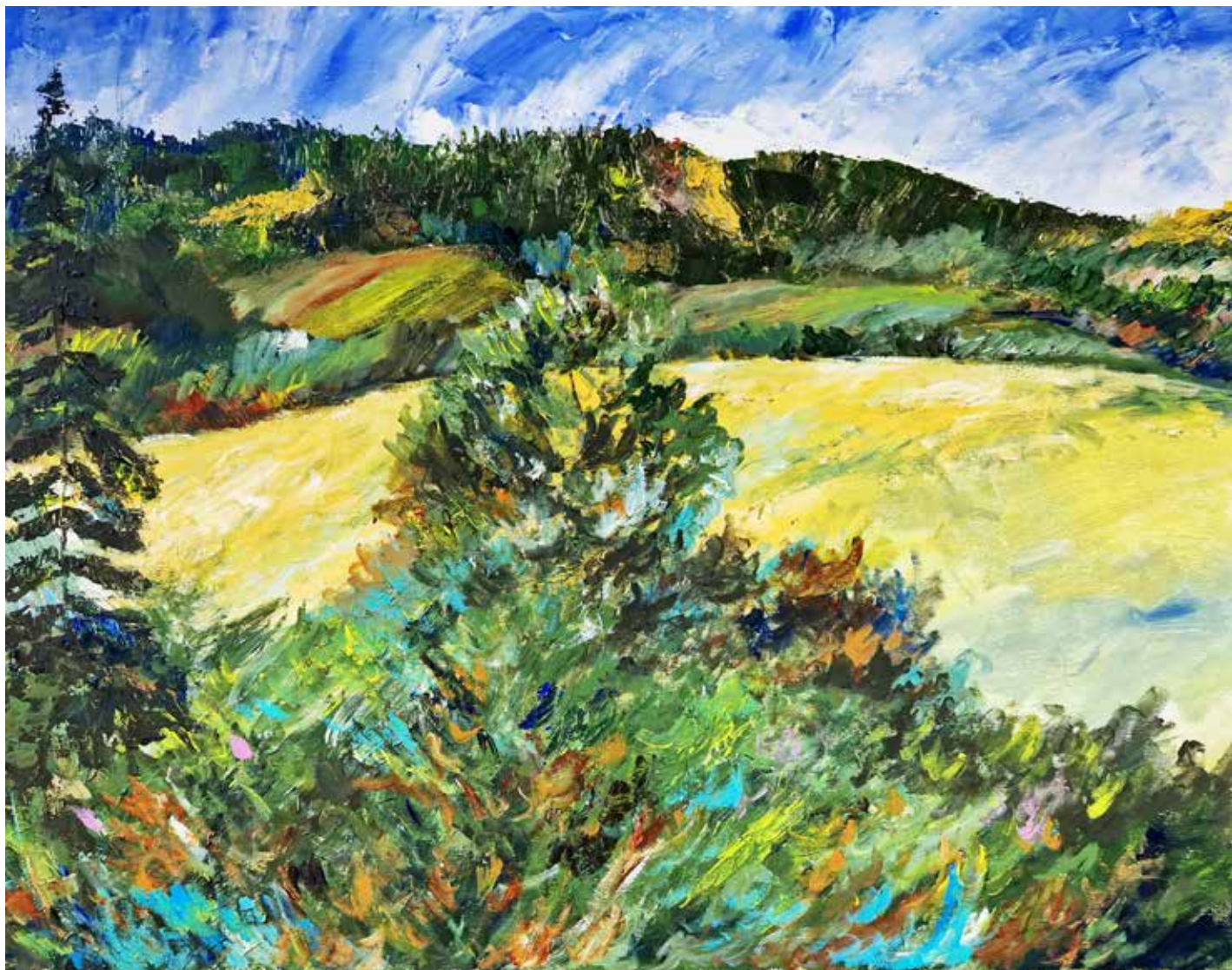
Marta Momot, cz. 3 tryptyku, akryl, tusz, 100×50 cm.



Marta Momot, *cz.2 tryptyku*, akryl, tusz 80×60cm.



Tomasz Olszewski, *W Lewinie Kłodzkim na ulicy Wodnej*, akwarela 38×56 cm.



Tomasz Olszewski, *Sudety – widok z ogrodu Violetty Villas*, akryl 60×80 cm.



Stanislaw Tomalak, *Fragment 822*, akryl, technika wlasna, canvas 60×80 cm.



Stanislaw Tomalak, *Fragment 823*, canvas, akryl, technika własna, 60×80 cm.



Renata Wojnarowicz, *Spokój do wynajęcia*, obraz olejny, 70×60 cm.



Renata Wojnarowicz, *Dom Violetty za wiaduktem*, olej, 60×80 cm.



Anna Zawalińska, *Aksonometria w bieli i złocie*, akryl na płótnie, fragment 100×100 cm.



Anna Zawalińska, *Plastry miodu z akcentem Zalewu w Lewinie Kłodzkim*, akryl i kolaż, fragment 30×30 cm.



MICHALINA CIEŚLIKOWSKA-KULMATYCKA

Absolwentka ASP we Wrocławiu, Wydział Projektowania Plastycznego, malarstwo w pracowni prof. J. Hałasa.

Zajmuję się projektowaniem wnętrz, grafiką użytkową, wydawniczą, w tym projektowaniem książek.

Maluję i rysuję od zawsze. Z przyjemnością.

- Rysunekmalowany, Galeria Na Jedenastym, Wrocław
- Po Sztuce, 75 lat Okręgu Wrocławskiego ZPAP
- Rysunek, Biblioteka i Instytut J. Nowaka-Jeziorańskiego. Warszawa
- IX Triennale Polskiego Rysunku Współczesnego Lubaczów
- IX Park Sztuki, Zamek Kliczków



MARIA PARYLAK-HOFFMANN

Studia wyższe ukończyła w ASP w Poznaniu na Wydziale Malarstwa, Rzeźby i Grafiki, kierunek projektowanie graficzne. Członek Związku Polskich Artystów Plastyków. Uprawia eksperymentalne malarstwo akwarelowe, olejne oraz grafikę użytkową. Jest wykładowcą malarstwa, rysunku, form przemysłowych. Brała udział w ponad 100 wystawach indywidualnych i zbiorowych malarskich i projektowych w kraju i za granicą. W latach 1980, 1984, 1999 była stypendystką MKiSz (stypendium twórcze). Współpracowała, jako scenograf ze studiami filmów animowanych na Węgrzech, w Hiszpanii, Czechach i Belgii. Przebywając na wyjeździe studyjnym w Belgii uczestniczyła w zajęciach w Królewskiej Akademii Sztuk Pięknych w Brukseli oraz w Akademii Sztuk Pięknych w Genk. Posiada prace malarskie i graficzne w muzeach i galeriach w kraju i za granicą. Otrzymała dwie nagrody MKiDN za całokształt twórczości oraz kilka nagród i wyróżnień w dziedzinie malarstwa.



JANUSZ KRZYSZTOF JĘDRZEJEC

Przybył do Wałbrzycha w 1976 jako młody, ale ukształtowany malarz z dyplomem wrocławskiej uczelni artystycznej w kieszeni. Od początku działalności wyróżniał się profesjonalizmem, talentem i dość specyficzną pastelową kolorystyką prac, którą stosuje do dzisiaj.

Delikatne gradacje zieleni, żółci a nawet różu drastycznie przeciwstawiają się swoistej brutalności zawartej w obrazach. Niezwykłe wycucie koloru „malarskie oko” sprawiło, że został natychmiast zauważony i doceniony przez środowisko artystyczne i odbiorców.

Jest współzałożycielem i organizatorem grup twórczych Kontrast i Asocjacji Ars Longa. Zajmuje się malarstwem, rysunkiem, grafiką. Brał udział w ponad 120 wystawach zbiorowych i przygotował 20 wystaw indywidualnych. Animator licznych aukcji, plenerów i imprez artystycznych, np. Wałbrzyskie Wielkie Malowanie. Plastyk Miasta Wałbrzycha od 2013. Prace w zbiorach Muzeum Wałbrzycha oraz w galeriach: BWA Wałbrzych, Opole, Jelenia Góra, Kuopio w Finlandii, a także w prywatnych kolekcjach kraju i za granicą

Malarstwo to życie, trwanie wolne od moralizatorstwa, opisowości.



JOLANTA STANISZEWSKA-KASIŃSKA

Pochodzi z Litwy, z Kowna. Ukończyła Liceum Sztuk Plastycznych, studia pedagogiczne we Wrocławiu oraz Akademię Sztuk Pięknych w Poznaniu

Po studiach zajmowała się malarstwem ściennym, grafiką użytkową oraz dydaktyką. Od lat 80. XX wieku zajmuje się ceramiką unikatową. Tworzy niespotykane w ceramice realizacje zarówno pod względem formalnym, jak i tematycznym np. ceramiczne kafle z filozoficzno-egzystencjalny przesłaniem, nawiązując do m.in. Księgi Koheleeta, interesujące rzeźby antropomorficzne - baśniowe światy ptaków, zwierząt i zjawisk, w których panuje harmonia i wyciszenie. W latach 1986-2008 miała 22 wystawy indywidualne m.in. Symfonie I Muzeum Porcelany w Wałbrzychu 2016, Symfonie II Galeria Sztuki Współczesnej na Nankiera, Wrocław 2017, Między Ciszą a Dźwiękiem, Klub Muzyki i Literatury Wrocław 2018, Ceramiczne Fascynacje, Muzeum Piastów Śląskich, Brzeg 2021/2022. W latach 1985-2024 brała udział w wielu wystawach zbiorowych m. in. Linia Życia 2014, A my po ESK ekspesja, struktura, kolor, wystawa dolnośląska ZPAP, Międzynarodowy Festiwal Ceramiki Mino, Japonia 1995 Otrzymała wiele nagród, w tym Srebrny Medal Zasłużony Kulturze Gloria Artis za całokształt pracy twórczej i dydaktycznej 2006; Nagrodę Marszałka Województwa Dolnośląskiego 2017 oraz Wyróżnienie do Nagrody Roku 2021 oraz Nagrody Ministra Kultury i Dziedzictwa Narodowego 2023. W latach 2014-2018 była kuratorem 4 wystaw indywidualnych Kolegów.



KRZYSZTOF KUŁACZ KARPIŃSKI

Urodzony w Jaworze. Ukończył historię sztuki na Wydziale Filozoficzno - Historycznym Uniwersytetu Wrocławskiego. Dyplom z rzeźby barokowej uzyskał u prof. Mieczysława Złata. Ukończył również studia we wrocławskiej Akademii Sztuk Pięknych im. E. Gepperta na Wydziale Architektury Wnętrz i Wzornictwa. Dyplom zrealizował w Pracowni Rzeźby pod kierunkiem prof. Janusza Kucharskiego. Zajmuje się rzeźbą, rysunkiem, malarstwem i fotografią. Stworzył własny styl pod nazwą KARPIGRAFIA. Należy do Związku Polskich Artystów Plastyków oraz jest członkiem stowarzyszenia artystów Fondation Taylor w Paryżu. Swoją twórczość prezentował indywidualnie i zbiorowo na kilkudziesięciu wystawach w Polsce, Niemczech i Francji.



MARTA MOMOT

Jest absolwentką Liceum Plastycznego im. Jana Cybisa w Opolu oraz Wydziału Sztuki Uniwersytetu Opolskiego. Malarstwem interesuje się od dziecięcych lat. Kilka lat temu pasję tę przekształciła w zawód. Z zainteresowaniem maluje swoje wyobrażenia i przemyślenia na temat ludzkiego ciała i uczuć. Obserwuje światło na skórze, kolory, odbicia i refleksy. Swoje prace wystawiała w galeriach i licznych miejscach na Opolszczyźnie, Dolnym Śląsku, Śląsku i w Warszawie. Cześć swojej twórczości poświęciła portretom malowanym na zamówienia. W tym roku powróciła pierwszy raz od czasów studiów do pejzaży urbanistycznych, które najbardziej ją fascynowały poprzez swoje kompozycje, struktury i perspektywy.



TOMASZ OLSZEWSKI

Urodzony w 1970 r. w Koninie, gdzie tworzy do dzisiaj. Absolwent Uniwersytetu im. Adama Mickiewicza w Poznaniu, gdzie obronił dyplom pod kierunkiem prof. dr hab. Aleksandra Zandeckiego, Politechniki Poznańskiej oraz Akademii Sztuk Pięknych im. Władysława Strzemińskiego w Łodzi, którą ukończył pod kierunkiem dr hab. prof. ASP Zbigniewa Nowickiego. Z twórczością artystyczną związany jest od 2014 roku. Jego ulubiona technika to akwarela, od której zaczynał twórczość. Dlaczego akwarela? Ponieważ jest trudna, nieodkryta, wymagająca i niepowtarzalna. Żadna technika, jak akwarela, nie jest tak zaskakująca, nieprzewidywalna. Efekty w tej technice, przy zastosowaniu odpowiednich środków wyrazu są nawet dla wielkich mistrzów, zaskakujące. Akwarelę trudno okiełznać, rządzi się ona swoimi prawami, a efekt końcowy to wypadkowa wielu czynników. Dlatego też, jako człowiek lubiący wyzwania, technikę tę darzy szczególną estymą i uczuciem.



STANISŁAW TOMALAK

Urodzony w 1955 r. w Brzegu Dolnym, polski malarz, od 1975 roku zajmuje się działalnością plastyczną. Od 2011 r. członek Związku Polskich Artystów Plastyków, rekomendowany przez wrocławskich profesorów: Stanisława Kortykę i Waldemara Kuczmę. Przez szereg lat uprawiał tradycyjne malarstwo pejzażowe i fantastykę. Od roku 2000 coraz częściej skłania się w stronę abstrakcji. Nieustannie eksperymentuje, stosując autorskie techniki i technologie. Obrazy które nazywa Fragmentami mają przypisane koleje numery. Uczestniczył w ponad 100 wystawach zbiorowych i indywidualnych.



RENATA WOJNAROWICZ

Urodziła się w Białymstoku. Studia na Wydziale Tkaniny i Konserwacji Tkanin w Akademii Sztuk Pięknych w Łodzi. Dyplom otrzymała w 1970 r. w pracowni prof. Mariana Jaeschke. Pracowała m.in. na Wawelu przy konserwacji arrasów. Zajmuje się malarstwem, tkaniną i konserwacją wyrobów artystycznych. Bierze udział w konkursach i plenerach malarskich, z których ostatni odbył się w Japonii, w Toyama, na wyspie Honsiu. Uczestniczyła w wielu wystawach zbiorowych.



ANNA ZAWALIŃSKA

Urodzona we Wrocławiu. Absolwentka Wydziału Malarstwa i Rzeźby Akademii Sztuk Pięknych we Wrocławiu na kierunku malarstwo. Dyplom uzyskała w pracowni prof. Andrzeja Klimczaka-Dobrzanieckiego (2006). Aneks z zakresu Malarstwa w Architekturze i Urbanistyce u prof. Wojciecha Kaniowskiego, zrealizowany przy Zakładzie Technik i Technologii Ceramicznych w Malarstwie u prof. Stanisława Szyby. Absolwentka Policealnej Szkoły Artystycznej M.Dalecka na Kierunku Wizaż i Charakteryzacja (2018). Od 2011 przynależność do ZPAP Okręg Wrocławski. Zajmuje się malarstwem, projektowaniem mody, wizażem i charakteryzacją. Uczestniczka plenerów malarskich.

Miała kilka wystaw indywidualnych oraz bierze udział w wystawach zbiorowych. Mieszka i pracuje we Wrocławiu.



III Plener Malarski „Impresje Kłodzkie”

Kurator pleneru; Jolanta Kasińska

Tekst:

Maria Sonia Krok

Projekt graficzny, przygotowanie do druku

Wojciech Kowalski

Wydawcy:

Ośrodek Kultury i Sztuki we Wrocławiu (OKiS)

Instytucja Kultury Samorządu Województwa Dolnośląskiego

Dyrektor: Igor Wójcik

Rynek-Ratusz 24, 50-101 Wrocław tel. +48 71 344 28 64

www.okis.pl; sekretariat@okis.pl;

Projekt jest współfinansowany z budżetu Samorządu Województwa Dolnośląskiego



Związek Polskich Artystów Plastyków Okręg Wrocławski

Prezes Zarządu: prof. Kazimierz Pawlak

50-111 Wrocław, Jatki 1-2

zpap.wrclaw.pl



Zdjęcia:

Tomasz Buczkowski, Zbigniew Hoffman, Krzysztof Jędrzejec, Krzysztof Kułacz Karpiński, Krystyna Krzyżanowska-Dyko, Wojciech Kowalski, Marta Momot, Tomasz Olszewski, Roman Sobolewski, Gregor Stadnik, Stanisław Tomalak, Renata Wojnarowicz

© Copyright by Ośrodek Kultury i Sztuki we Wrocławiu (OKiS)
© Copyright by Związek Polskich Artystów Plastyków Okręg Wrocławski

ISBN OKiS: 978-83-67067-86-7
ISBN ZPAP OW: 978-83-60527-24-5

Druk i oprawa.

.....





ZWIĄZEK POLSKICH ARTYSTÓW PLASTYKÓW
WROCŁAW

